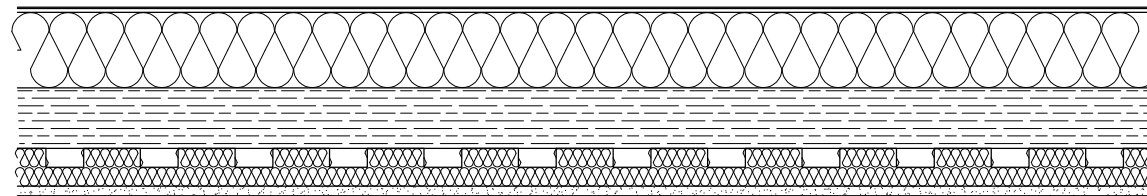
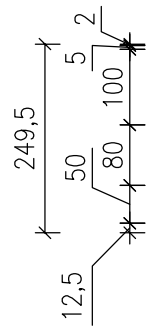


KÜLSŐ FAL vakolt homlokzattal:

Hőátbocsátási tényező:	$U=0,22 \text{ W}/(\text{m}^2\text{K})$
sd érték:	2,7 m
Fáziseltolódás:	15,0 h
Hőkapacitás:	123 $\text{kJ}/\text{m}^2\text{K}$
Súly:	78 $\text{kg}/\text{m}^2$
Beltéri levegő:	20,0 °C / 50% páratartalom
Kültéri levegő:	-5,0 °C / 80% páratartalom

RÉTEGREND (bentről kifelé):

1. gipszkarton	(12,5 mm)	$\lambda=0,250 \text{ W}/\text{mK}$	$sd=0,05 \text{ m}$
2. Steico Install	(50 mm)	$\lambda=0,040 \text{ W}/\text{mK}$	$sd=0,15 \text{ m}$
3. CLT panel	(80 mm)	$\lambda=0,120 \text{ W}/\text{mK}$	$sd=2,00 \text{ m}$
4. Steico Protect M dry	(100 mm)	$\lambda=0,040 \text{ W}/\text{mK}$	$sd=0,30 \text{ m}$
5. Sto Levell Uni	(5 mm)	$\lambda=0,490 \text{ W}/\text{mK}$	$sd=0,13 \text{ m}$
6. Sto Silco K	(2 mm)	$\lambda=0,700 \text{ W}/\text{mK}$	$sd=0,08 \text{ m}$



KÜLTÉR

BELTÉR

Megnevezés:	CLT-80 külső fal (vakolt)	Méretarány:	M 1:10	Dátum:	2025. 03. 21.
Előírt érték:	$U \leq 0,24 \text{ W}/(\text{m}^2\text{K})$	Szerkesztő:	Benedek Barnabás (+36 70 422 1710)		
A feltüntetett értékek tájékoztató jellegűek! Az adatok nem helyettesítik az energetikus által készített számításokat!		Email:	benedek.barnabas@fatelep.hu		

Larex-Trade Kft.  
1108 Budapest,  
Maglódi út 123.  
www.fatelep.hu

**LAREX**  
FATELEP

KÜLSŐ FAL átszellőztetett homlokzattal (0% áttörés):

Hőátbocsátási tényező:  $U=0,20 \text{ W}/(\text{m}^2\text{K})$

sd érték: 2,6 m

Fáziseltolódás: 13,7 h

Hőkapacitás:  $116 \text{ kJ}/\text{m}^2\text{K}$

Súly:  $82 \text{ kg}/\text{m}^2$

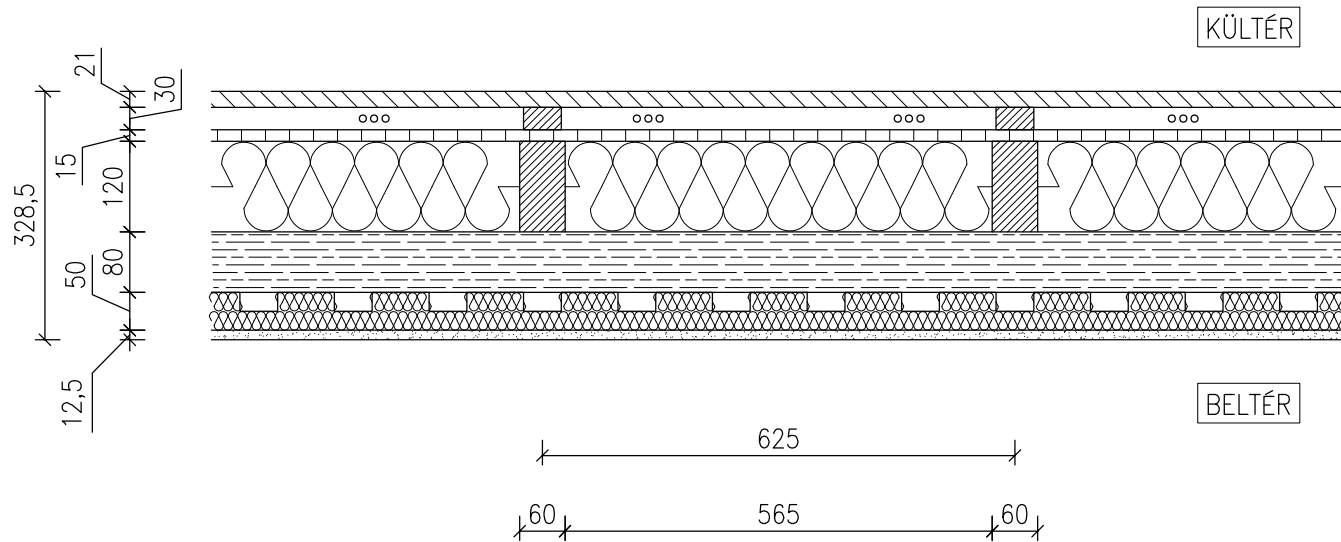
Beltéri levegő:  $20,0 \text{ °C}$  / 50% páratartalom

Kültéri levegő:  $-5,0 \text{ °C}$  / 80% páratartalom

RÉTEGREND (bentről kifelé):

1. gipszkarton	(12,5 mm)	$\lambda=0,250 \text{ W}/\text{mK}$	$sd=0,05 \text{ m}$
2. Steico Install	(50 mm)	$\lambda=0,040 \text{ W}/\text{mK}$	$sd=0,15 \text{ m}$
3. CLT panel	(80 mm)	$\lambda=0,120 \text{ W}/\text{mK}$	$sd=2,00 \text{ m}$
4. párnafa	(120 mm)	$\lambda=0,130 \text{ W}/\text{mK}$	$sd=6,00 \text{ m}$
közte Steico Zell	(120 mm)	$\lambda=0,038 \text{ W}/\text{mK}$	$sd=0,12 \text{ m}$
5. DHF lemez	(15 mm)	$\lambda=0,100 \text{ W}/\text{mK}$	$sd=0,17 \text{ m}$
<hr/>			
6. lécezés (átszellőztetés)	(30 mm)		
7. zárt deszkázat	(21 mm)		

(Réses, áttört homlokzatburkolat esetén homlokzati föliát szükséges számolni a rétegrendbel!)



Megnevezés:	CLT-80 külső fal (átszellőztetett)	Méretarány:	M 1:10	Dátum:	2025. 03. 21.
Előírt érték:	$U \leq 0,24 \text{ W}/(\text{m}^2\text{K})$	Szerkesztő:	Benedek Barnabás (+36 70 422 1710)		
A feltüntetett értékek tájékoztató jellegűek! Az adatok nem helyettesítik az energetikus által készített számításokat!		Email:	benedek.barnabas@fatelep.hu		

Larex-Trade Kft.  
1108 Budapest,  
Maglódi út 123.  
www.fatelep.hu

**LAREX**  
FATELEP